

Jelmagyarázat

Elosztó szekrény helye

Villamos nyomvonal oldalfalban

Villamos nyomvonal aljzatban

Villamos nyomvonal földében

DLP egyszerűsített nyomvonal

Védőcső nyomvonal Ø SYMALEN 50/40

LEGRAND DLP 50x195 osztott gyenge+erős kábelcsatorna

Fel/leszálló nyomvonal

GANZ CsKKO-16-6688 típusú 1P+N+F dupla falon kívüli csatlakozó aljzat kapcsolóval T3 túlfeszültség védelemmel

SEZ 3P+N+F 16A 400V BZS1653 csatlakozó aljzat leválasztó kapcsolóval T3 túlfeszültség védelemmel

LEGRAND szerelvényezhető DLP csatornába helyezett 3x1p+N+F+2xRJ45 csatlakozó aljzat munkaalomásként

LEGRAND süllyesztett -1p+N+F csatlakozó aljzat jelzett darabszámban, -1P+N+F csatlakozó aljzat IP védett kivitelben hűtők részére

Elektromos berendezés fix bekötése leválasztó kapcsolóval

1P világítási kapcsoló

LUXIONA Troll RUBIN CLEAN LED CRI90 3600LM MICRO-PRM E IP65 940 - 600X300 Típusú lámpatest

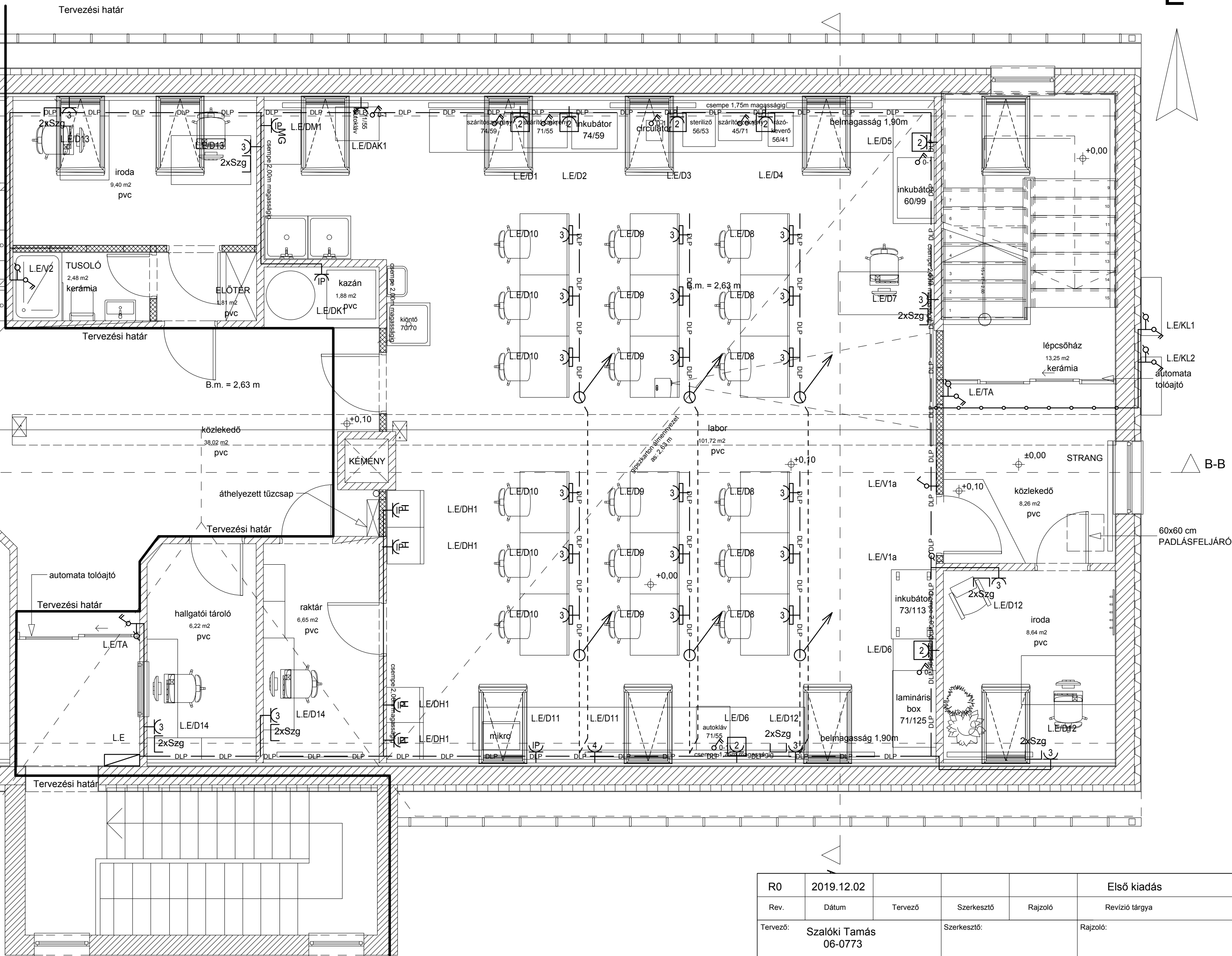
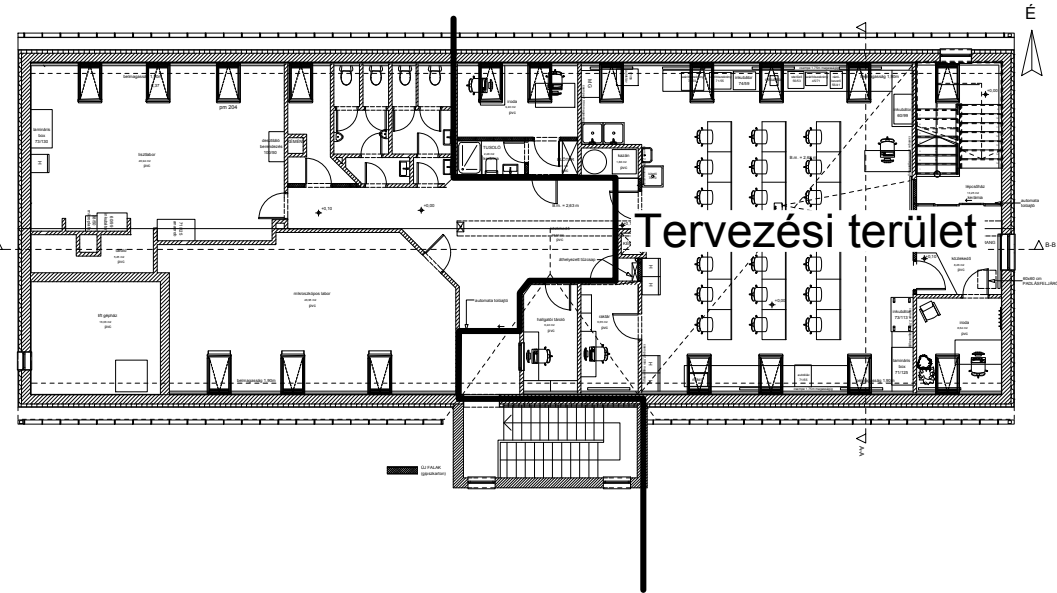
Papillon Neos LED 2.4ft MPR 35W 5200lm 4000K IP20 Típusú lámpatest

TM TECHNOLOGIE ONTEC R C1U 101 Típusú biztonsági világító lámpatest

TM TECHNOLOGIE ONTEC G E1A 101 Típusú menekülési útvonal lámpatest

Papillon Hercules Pas LED 24W 2400lm 4000K IP65 Típusú lámpatest

Átnézeti 1:250



R0	2019.12.02				Első kiadás
Rev.	Dátum	Tervező	Szerkesztő	Rajzoló	Revízió tárgya
Tervező: Szalóki Tamás 06-0773			Szerkesztő:		Rajzoló:
<div><div></div><div>Műszaki Tervező és Szolgáltató Kft. 6724 Szeged, Cserzy Mihály u. 10. Tel: 62/555-597 E-mail: terv@szelterv.hu</div></div> <div></div>					
A munka helye: Szeged, Moszkvai krt. 5-7					
A munka megnevezése: SZTE MK Élelmiszertermőnkő Intőzet TETŐTÉRBE KIALAKÍTANDÓ LABOR					
Rajz megnevezése : Tetőtér erőátvitel kiviteli terv					
Rajzméret: A2 (594x420)		Méret: 1:50	Rajzszám: SZEL_2019_210_02_03		Rev: R0